

**LI
N
K
E
R**



Scancode für Kontaktdaten



Kristallisationspad



CITRONIA® SAPOGOLD® SAPOBLANK® SUPERALOSOL® LOSOSTAN® LOSOXINAT® XYLOQUAT® CEODEE®

Kristallisationspad Speed Line und Marmor Super-Pad



Mit der **Speed Line** sind Sie jetzt noch schneller in der Anwendung.
Perfekt für die Erstanwendung.

Für die tägliche Pflege im Rahmen der Unterhaltsreinigung empfehlen wir jedoch das **Marmor Super-Pad** für hohe Standzeiten.

Das Kristallisations-System ist ein aus der traditionellen Schleiftechnik speziell entwickeltes Glanzsystem.

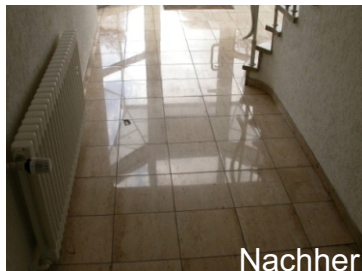
Vor der Verarbeitung mit dem *Marmor Speed Line-Pad GELB* die Fläche mit **Booster Kristall** benetzen und mit einer Einscheibenmaschine mehrfach bearbeiten.
Dadurch werden leichte Kratzer und Verätzungen entfernt und es erzielt einen guten bis starken Glanzgrad (ca. 45-55).



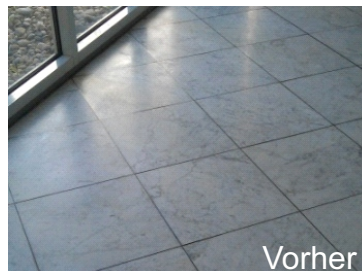
Danach die Fläche mit **Edel-Steinseife** und Wasser benetzen, mit einer Einscheibenmaschine und dem *Marmor Speed Line-Pad GRÜN* mehrfach bis zum gewünschten Glanzgrad bearbeiten.
Dadurch steigert man den Glanzgrad (auf ca. 65-85) noch einmal.



Vorher



Nachher



Vorher



Nachher

Marmor Super-Pad

Perfekt für die tägliche Unterhaltsreinigung. Hohe Standzeiten.

Das Kristallisations-System ist ein aus der traditionellen Schleiftechnik speziell entwickeltes Glanzsystem.

Vor der Verarbeitung mit dem *Marmor Super-Pad GELB* die Fläche mit **Booster Kristall** benetzen und mit einer Einscheibenmaschine mehrfach bearbeiten.

Dadurch werden leichte Kratzer und Verätzungen entfernt und erzielt einen guten bis starken Glanzgrad (ca. 45-55).

Danach die Fläche mit **Edel-Steinseife** und Wasser benetzen, mit einer Einscheibenmaschine und dem *Marmor Super-Pad GRÜN* mehrfach bis zum gewünschten Glanzgrad bearbeiten, Schmutzflotte mit einem Wasserauger aufnehmen und trocknen lassen.

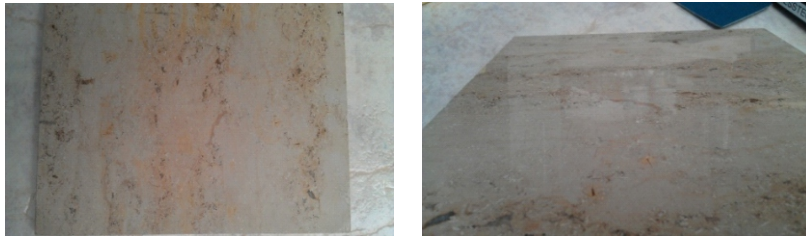
Dadurch steigert man den Glanzgrad (auf ca. 65-85) noch einmal.

Bei der Unterhaltsreinigung mit dem Fahrautomaten den *Marmor Super-Pad GRÜN* turnusmäßig ansonsten Mikrofaser-Pads verwenden.

Edel-Steinseife (ca. 50-100ml auf 10 Liter Wasser) dem Wassertank zugeben, Fläche abfahren und absaugen, fertig.
Man erhält dadurch den gewünschten Glanzgrad.



Set zum Schleifen und Polieren von Marmor-Oberflächen per Hand



Schritt 1: Pad ROT

Benetzen Sie die Fläche mit **Booster Kristall** und reiben Sie mindestens 20-mal in einer kreisförmigen Bewegung mit Pad-ROT zum Verdichten der kompletten Marmor-Oberfläche. Erhöhen Sie leicht den Druck in den Bereichen mit Kratzern und Flecken, ggfs. dort mehrmals anwenden. Reinigen Sie die Marmor-Oberfläche, indem Sie die Flüssigkeit mit einer Gummilippe abziehen oder mit Wasser abspülen. Lassen Sie die Fläche kurz trocknen, um festzustellen, ob alle Kratzer und Flecken entfernt wurden. Ggfs. wiederholen Sie den Vorgang. Durch diesen Arbeitsschritt entfernen Sie die groben Kratzer und Flecken, die Oberfläche wird matt!



Schritt 2: Pad ORANGE

Benetzen Sie die Fläche mit **Booster Kristall** und reiben Sie mindestens 15- bis 20-mal in einer kreisförmigen Bewegung mit Pad-ORANGE zur weiteren Verdichtung der kompletten Marmor-Oberfläche. Dieser Schritt ist sehr wichtig, weil Sie die Mikro-Kratzer aus der Anwendung mit Pad-ROT entfernen müssen. Reinigen Sie die Oberfläche, indem Sie die Flüssigkeit mit einer Gummilippe abziehen und mit Wasser abspülen. Danach die Fläche kurz trocknen lassen. Durch diesen Arbeitsgang erzielen Sie ein gleichmäßiges mattes Bild der Oberfläche, die Oberfläche ist matt! Glanzwert ca. 5-10



Schritt 3: Pad GELB

Benetzen Sie die Fläche mit **Booster Kristall** (erhöht weiterhin die Schnelligkeit der Anwendung) oder Wasser und reiben Sie mindestens 15- bis 20-mal in kreisförmigen Bewegungen mit Pad-GELB zur weiteren Verdichtung der kompletten Marmor-Oberfläche. Reinigen Sie die Marmoroberfläche, indem Sie die Flüssigkeit mit einer Gummilippe abziehen und mit Wasser abspülen. Danach die Fläche kurz trocknen lassen. Wiederholen Sie den Vorgang um den Glanz zu verstärken. Durch diesen Arbeitsgang bauen Sie langsam den Glanz der Oberfläche auf. Glanzwert ca. 30-40



Schritt 4: Pad BLAU

Benetzen Sie die Fläche mit Wasser und **Edel-Steinseife** und reiben Sie mindestens 15- bis 20-mal in kreisförmigen Bewegungen mit Pad-BLAU zur weiteren Verdichtung der kompletten Marmor-Oberfläche. Reinigen Sie die Marmoroberfläche, indem Sie mit einer Gummilippe die Flüssigkeit abziehen und mit Wasser nachspülen. Danach die Fläche trocknen lassen. Wiederholen Sie den Vorgang, um den Glanz zu verstärken. Durch diesen Arbeitsgang erhöhen Sie den Glanzwert der Oberfläche auf ca. 75-90. Desweiteren erzielen Sie mit Hilfe der Edel-Steinseife einen Oberflächenschutz und Abperleffekt.



Zu unseren weiteren Geschäftsfeldern zählen :

**Allesreiniger
Neutralreiniger
Grundreiniger
Wischpflegen
Beschichtungen und Versiegelungen
Desinfektionsreiniger
Sanitär- und Bäderreiniger
Fahrzeuggpflegeprodukte
Produkte für Gastronomie, Schlachthöfe, Metzgereien, Hotels, Großküchen
Spezialproduktherstellung
Prozesschemie**

**Zusätzlich fertigen wir chemisch-technische Produkte nach Ihren Spezifikationen
und zugeschnitten auf Ihren Prozess.**

**Fordern Sie uns an und überzeugen Sie sich von unserer über 50 jährigen
Erfahrung in der Reinigungs- und Oberflächenchemie.**

**Ing.G.Linker GmbH
Chemische Fabrik
Am Leveloh 20
D-45549 Sprockhövel**

**Tel.: +49/(0) 23 24/ 97 98-0
Fax: +49/(0) 23 24/ 97 98-98**

Email.: info@linker.de

**Inet: www.linker.de • www.linker-group.com
www.noma-chemie.de • www.pl-chemie.com**

Ihr Fachhändler vor Ort und überreicht durch: _____

Stand: 2016



Losol® Losox® Eroclean® NanoSteel® NanoGlas® NanoWood® Impratex® SecuSan®